

CONSIGLI PER LA POSA DEI RIVESTIMENTI:

A. Posa su superfici in calcestruzzo:

Prima della posa accertarsi che le superfici siano esenti da fattori che possono causare il distacco del collante dal supporto (vernici, olii, muffe, etc. etc.) altrimenti pulire con appositi prodotti e lavare abbondantemente con acqua.

Il consumo di colla medio è di circa 3 a 7 Kg per mq la differenza dipende dalla regolarità della muratura.

B. Posa su intonaci premiscelati:

Per la posa su intonaco premiscelato, accertarsi che il supporto sia integro ed in grado di supportare il peso del rivestimento e che l'intonaco non si distacchi dalla muratura.

C. Posa su laterizi conci di tufo e murature varie:

Si consiglia di regolarizzare le murature con uno strato di rasante lasciandolo asciugare per poi procedere alla posa del rivestimento.

D. Posa su cappotto:

Per la posa dei nostri rivestimenti su sistemi a cappotto consigliamo:

Collanti in classe C2 (adesivi migliorati) e S1 (adesivo deformabile);

Stucchi da 2 a 20 mm. classificati CG2 rispondenti ai requisiti della norma europea EN 13888;

Nota Bene:

- Per l'uso dei collanti e l'applicazione degli stucchi consigliamo di attenersi scrupolosamente alle schede tecniche delle case produttrici.
- Assicurarsi che il cappotto isolante sia perfettamente ancorato alla parete e che possa reggere il peso del rispettivo materiale da applicare.

E. Posa su pareti in metallo

Utilizzare collanti specifici per incollaggio su metallo.

F. Posa su cartongesso

E' possibile posare le pietre con comuni collanti si consiglia comunque di dare una mano di "primer" per ridurre l'assorbimento d'acqua.

Nelle stagioni estive o in presenza di temperature elevate bagnare sia le pietre che il muro prima della posa, onde evitare un eccessivo assorbimento dell'acqua contenuta nella colla.

In caso di pioggia coprire immediatamente il rivestimento posato, fino a quando la parete non sarà completamente stuccata. La pioggia scendendo lungo la parete posata ne dilava la colla ancora fresca sporcando irrimediabilmente il rivestimento.

Prima della posa controllare l'idoneità dell'intonaco che dovrà essere isolato, asciutto, esente da parti asportabili, polvere, grassi, olii, cere, pittura/vernice, muffe, agenti disarmanti e quanto altro possa pregiudicarne l'adesione.

E' consigliabile aprire tutte le scatole oggetto della fornitura (prelevandole contemporaneamente da più pallet), per rendersi conto delle diverse tonalità di prodotto.

Con un'apposita spatola dentata stendere la colla su una superficie di 1/2 mq al massimo, onde evitare che la colla possa asciugarsi e conseguentemente seccarsi.

Stendere un'abbondante strato di colla sul retro di ogni singola tavola prima di posarla, indispensabile per una sicura tenuta nel tempo.

Fare aderire le singole tavole alla superficie di posa, premendo con movimento "avanti-indietro" affinché la colla ne fuoriesca da ogni lato della tavola.



FASE 1
Preparazione del collante.



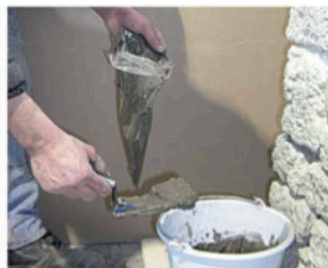
FASE 2
Applicare il collante con una comune spatola sulla parete da rivestire



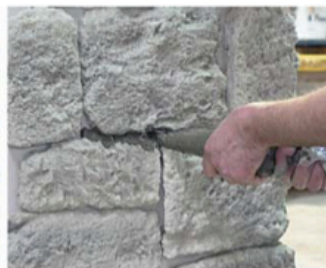
FASE 3
Applicare il collante sulla tavola da posare



FASE 4
Fare pressione sulla parete spostando la tavola da destra a sinistra e dall'alto verso il basso



FASE 5
Stuccare con sacchetti o pistole, riempire di stucco questi contenitori tagliando la punta a cm. 1.5



FASE 6
Appoggiare la punta dei sacchetti sulla fuga e iniziare la riempitura



FASE 7
Dopo circa 30 minuti, quando lo stucco è consistente, rimuovere quello in eccesso e uniformare con un pennello



FASE 8
Lavoro finito

PRIMICERI MANUFATTI SRL

Via Provinciale per Neviano, 44 Secli (LE) Italy
Tel.: 0039 0836 610351-610034-611177 • Fax: 0039 0836-618900
E-mail: info@primiceri.com • www.primiceri.com